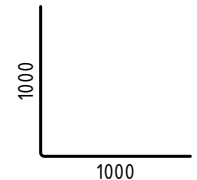
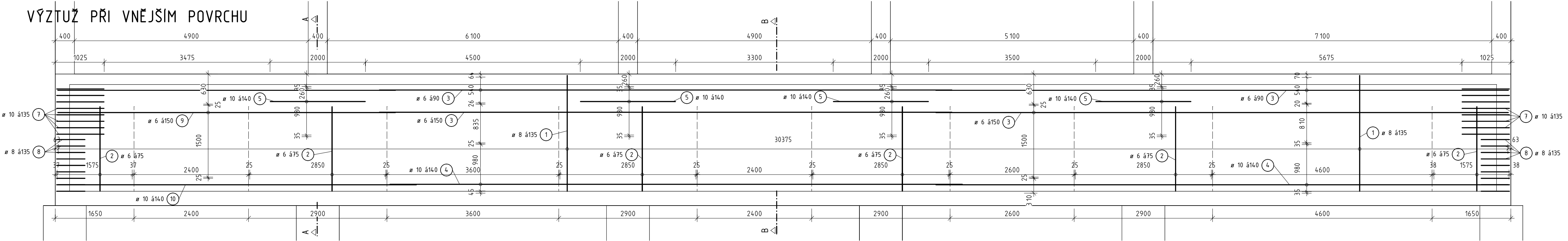
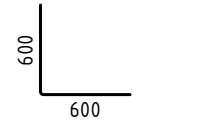


VÝZTUŽ PŘI VNĚJŠÍM POVRCHU

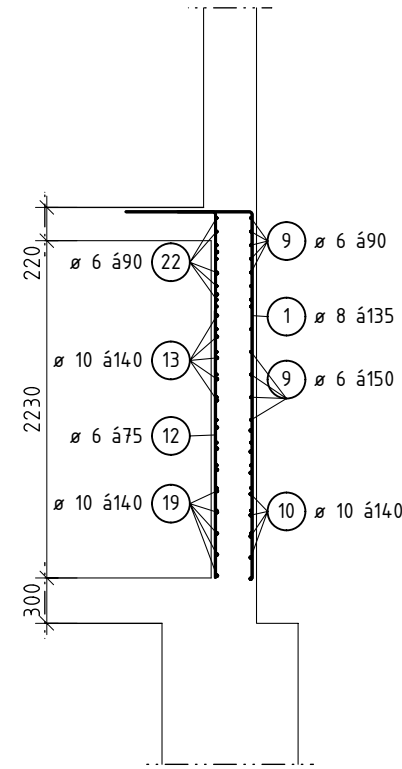


7 ø 10 L=2000mm

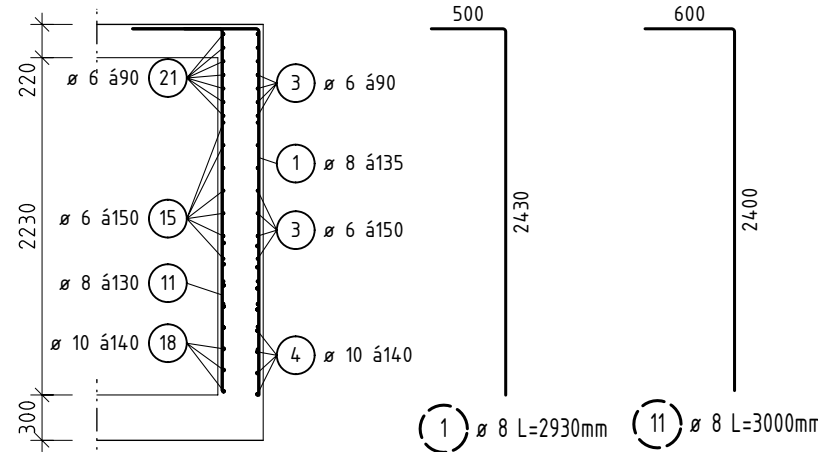


8 ø 8 L=1200mm

ŘEZ A-A



ŘEZ B-B



VÝKAZ VÝZTUŽE

č.	Φ	délka [m]	počet kusů celkem	délka celkem [m]		
				10505		
				R6	R8	R10
1	R8	2,93	226	662,18		
2	R6	1,77	200	354,00		
3	R6	12,00	36	432,00		
4	R10	12,00	16			192,00
5	R10	2,00	32			64,00
6	R8	3,20	0		0,00	
7	R10	2,00	16			32,00
8	R8	1,20	18		21,60	
9	R6	7,08	18	127,44		
10	R10	7,52	8			60,16
celkem		m (m²)	913,44	683,78	348,16	
		kg/m (kg/m²)	0,222	0,395	0,616	
		kg	202,78	270,09	214,47	
		kg		687,34		

BETON

KONZISTENCE ČERSTVÉHO BETONU  
NAVRŽENO DLE  
KRYTÍ

C25/30 - XC1

S2-S2  
ČSN EN 1992-1-1, ČSN EN 206-1-23, ČSN 73 1201  
25MM

OCEL

UVEDENÉ DÉLKY SE VZTAHUJÍ K VNĚJŠÍMU LÍCI PRUTU

B500B

DIPLOMOVÁ PRÁCE

VYPRACOVAL: Bc. Juraj Kurpel  
VED.DIPL.PRÁCE: doc. Ing. Ladislav Klusáček, CSc.

STAVBA:  
NÁVRH BETONOVÉ KONSTRUKCE POZEMNÍ STAVBY

VÝKRES:  
VÝZTUŽ PŘI VNĚJŠÍM OKRAJI, STĚNA SN1

FORMAT	2xA4
DATUM	01/2016
MĚŘÍTKO 1:50	Č.VÝKRESU 37